

SMLOUVA O VÝSTAVBĚ

č. smlouvy stavebníka 002 / 2007

ve smyslu zákona č. 72/1994 Sb., kterým se upravují některé spoluvlastnické vztahy k budovám a některé vlastnické vztahy k bytům a nebytovým prostorům a doplňují některé zákony (zákon o vlastnictví bytů)

Účastníci smlouvy:

1. Statutární město Brno

se sídlem Brno, Dominikánské nám. 1

zastoupené starostou městské části Brno-Bystrc Ing. Svatoplukem Benešem

IČ: 44992785

DIČ: CZ44992785

bankovní spojení: č.účtu 6980060267/0100

na straně jedné jako vlastník domu

2. ŽSD reality s.r.o., se sídlem Hlinky 40/102, Brno-Pisárky, 603 00

zastoupena Ing. Petrem Hubaczem, jednatelem

IČ: 25591771

DIČ: CZ25591771

bankovní spojení: Komerční banka a.s.

č. účtu: 35-8616970247/0100

zapsaná u Krajského soudu v Brně, oddíl C, vložka 36129

na straně druhé jako stavebník

uzavírají tuto smlouvu o výstavbě na výstavbu střešní nástavby na domě Černého č. or. 33, 35, 37, č. pop. 794, 795, 796, na pozemcích parc. č. 5903, 5902, 5901, vše v Brně, k.ú. Bystrc (dále také jako „budova nebo „bytový dům“).

Tyto nemovitosti jsou zapsány na LV č. 10001 u Katastrálního úřadu pro Jihomoravský kraj se sídlem v Brně, KP Brno-město, vlastníkem je statutární město Brno.

Identifikační údaje nemovitostí:

1) BUDOVA:

| Číslo popisné | Číslo orientační | Číslo parcely |
|---------------|------------------|---------------|
| 794 | 33 | 5903 |
| 795 | 35 | 5902 |
| 796 | 37 | 5901 |

| | |
|--------------------|-------------|
| Ulice: | Černého |
| Katastrální území: | Bystrc |
| Městská část: | Brno-Bystrc |
| Obec: | Brno |

2) ZÁPIS

Budova je zapsána v katastru nemovitostí na Katastrálním úřadu pro Jihomoravský kraj se sídlem v Brně, KP Brno-město, pro obec Brno, městskou část Brno-Bystrc, katastrální území Bystrc na listě vlastnictví 10001.

3) VLASTNICKÉ VZTAHY K BUDOVĚ:

Budova č.p. 794, 795, 796 tvoří jeden stavební a funkční celek se třemi vstupy a je ve vlastnictví statutárního města Brna se sídlem Dominikánské nám. 1, Brno, IČ: 44992785, na základě § 3 zákona č. 171/1991 Sb., o přechodu některých věcí z majetku ČR do vlastnictví obcí v platném znění.

Předmět smlouvy:

Předmětem této smlouvy je výstavba 17 bytových jednotek na bytovém domě vymezeném výše v souladu s Dohodou o spolupráci uzavřenou mezi vlastníkem a ŽSD a.s. dne 22. 9. 2006. Následně došlo se souhlasem vlastníka domu Smlouvou o postoupení práv a povinností z Dohod o spolupráci ze dne 11. 1. 2007 k postoupení veškerých práv a povinností z citované dohody o spolupráci z ŽSD a.s. na ŽSD reality s.r.o.

Vymezení stávajících jednotek:

Jednotka č. 794/1 je byt typu 3+1, umístěný v 1. NP, celková plocha bytu s příslušenstvím je 70,70 m²

Místnosti: kuchyň, pokoj 1, pokoj 2, pokoj 3
Příslušenství: předsíň, koupelna, WC, sklepní box* - 2,4 m², balkon – 2,7 m²
Vybavení jednotky: kuchyňská linka, plynový sporák, lapač pachu s centrálním odsáváním, spižní skříň, nástěnná světla, zářivka, infrazářič, vana, míchací baterie, dřez, umyvadlo, toaletní skříňka, WC mísa s nádrží, listovní schránka, topná tělesa v pokojích a kuchyni, vestavěné skříně, domácí telefon, zvonek, vodoměry SV a TUV, termostatické ventily, poměrová měřidla ÚT.

Jednotka č. 794/2 je byt typu 2+1, umístěný v 1. NP, celková plocha bytu s příslušenstvím je 55,40 m²

Místnosti: kuchyň, pokoj 1, pokoj 2
Příslušenství: předsíň, koupelna, WC, balkon*-2,7 m², sklepní box*-2,4 m², komora
Vybavení jednotky: kuchyňská linka, plynový sporák, lapač pachu s centrálním odsáváním, spižní skříň, nástěnná světla, zářivka, infrazářič, vana, míchací baterie, dřez, umyvadlo, toaletní skříňka, WC mísa s nádrží, listovní schránka, topná tělesa v pokojích a kuchyni, vestavěné skříně, domácí telefon, zvonek, vodoměry SV a TUV, termostatické ventily, poměrová měřidla ÚT.

Jednotka č. 794/3 je byt typu 2+1, umístěný v 2. NP, celková plocha bytu s příslušenstvím je 55,40 m²

Místnosti: kuchyň, pokoj 1, pokoj 2,
Příslušenství: předsíň, koupelna, WC, balkon*-2,7 m², sklepní box*-2,4 m², komora
Vybavení jednotky: kuchyňská linka, plynový sporák, lapač pachu s centrálním odsáváním,

spižní skříň, nástěnná světla, zářivka, infrazářič, vana, míchací baterie, dřez, umyvadlo, toaletní skříňka, WC mísa s nádrží, listovní schránka, topná tělesa v pokojích a kuchyni, vestavěné skříně, domácí telefon, zvonek, vodoměry SV a TUV, termostatické ventily, poměrová měřidla ÚT.

Jednotka č. 794/4 je byt typu 1+1, umístěný ve 2. NP, celková plocha bytu s příslušenstvím je 29,70 m²

Místnosti: kuchyň, pokoj 1,
Příslušenství: předsíň, koupelna, WC, sklepní box* - 2,4 m², balkon – 2,7 m²
Vybavení jednotky: kuchyňská linka, plynový sporák, lapač pachu s centrálním odsáváním, spižní skříň, nástěnná světla, zářivka, infrazářič, vana, míchací baterie, dřez, umyvadlo, toaletní skříňka, WC mísa s nádrží, listovní schránka, topná tělesa v pokoji a kuchyni, vestavěné skříně, domácí telefon, zvonek, vodoměry SV a TUV, termostatické ventily, poměrová měřidla ÚT.

Jednotka č. 794/5 je byt typu 3+1, umístěný ve 2. NP, celková plocha bytu s příslušenstvím je 70,70 m²

Místnosti: kuchyň, pokoj 1, pokoj 2, pokoj 3
Příslušenství: předsíň, koupelna, WC, balkon* - 2,7 m², sklepní box* - 2,4 m²
Vybavení jednotky: kuchyňská linka, plynový sporák, lapač pachu s centrálním odsáváním, spižní skříň, nástěnná světla, zářivka, infrazářič, vana, míchací baterie, dřez, umyvadlo, toaletní skříňka, WC mísa s nádrží, listovní schránka, topná tělesa v pokojích a kuchyni, vestavěné skříně, domácí telefon, zvonek, vodoměry SV a TUV, termostatické ventily, poměrová měřidla ÚT.

Jednotka č. 794/6 je byt typu 2+1, umístěný ve 3. NP, celková plocha bytu s příslušenstvím je 55,40 m²

Místnosti: kuchyň, pokoj 1, pokoj 2
Příslušenství: předsíň, koupelna, WC, sklepní box* - 2,4 m², balkon* - 2,7 m², komora
Vybavení jednotky: kuchyňská linka, plynový sporák, lapač pachu s centrálním odsáváním, spižní skříň, nástěnná světla, zářivka, infrazářič, vana, míchací baterie, dřez, umyvadlo, toaletní skříňka, WC mísa s nádrží, listovní schránka, topná tělesa v pokojích a kuchyni, vestavěné skříně, domácí telefon, zvonek, vodoměry SV a TUV, termostatické ventily, poměrová měřidla ÚT

Jednotka č. 794/7 je byt typu 1+1, umístěný ve 3. NP, celková plocha bytu s příslušenstvím je 29,70 m²

Místnosti: kuchyň, pokoj 1,
Příslušenství: předsíň, koupelna, WC, sklepní box* - 2,4 m², balkon – 2,7 m²
Vybavení jednotky: kuchyňská linka, plynový sporák, lapač pachu s centrálním odsáváním, spižní skříň, nástěnná světla, zářivka, infrazářič, vana, míchací baterie, dřez, umyvadlo, toaletní skříňka, WC mísa s nádrží, listovní schránka, topná tělesa v pokoji a kuchyni, vestavěné skříně, domácí telefon, zvonek, vodoměry SV a TUV, termostatické ventily, poměrová měřidla ÚT.

Jednotka č. 794/8 je byt typu 3+1, umístěný ve 3. NP, celková plocha bytu s příslušenstvím je 70,70 m²

Místnosti: kuchyň, pokoj 1, pokoj 2, pokoj 3
Příslušenství: předstíň, koupelna, WC, balkon* - 2,7 m², sklepní box*-2,4m², komora
Vybavení jednotky: kuchyňská linka, plynový sporák, lapač pachu s centrálním odsáváním, spižní skříň, nástěnná světla, zářivka, infrazářič, vana, míchací baterie, dřez, umyvadlo, toaletní skříňka, WC mísa s nádrží, listovní schránka, topná tělesa v pokojích a kuchyni, vestavěné skříně, domácí telefon, zvonek, vodoměry SV a TUV, termostatické ventily, poměrová měřidla ÚT.

Jednotka č. 794/9 je byt typu 2+1, umístěný ve 4. NP, celková plocha bytu s příslušenstvím je 55,40 m²

Místnosti: kuchyň, pokoj 1, pokoj 2,
Příslušenství: předstíň, koupelna, WC, sklepní box*-2,4m², balkon*-2,7m², komora
Vybavení jednotky: kuchyňská linka, plynový sporák, lapač pachu s centrálním odsáváním, spižní skříň, nástěnná světla, zářivka, infrazářič, vana, míchací baterie, dřez, umyvadlo, toaletní skříňka, WC mísa s nádrží, listovní schránka, topná tělesa v pokojích a kuchyni, vestavěné skříně, domácí telefon, zvonek, vodoměry SV a TUV, termostatické ventily, poměrová měřidla ÚT.

Jednotka č. 794/10 je byt typu 1+1, umístěný ve 4. NP, celková plocha bytu s příslušenstvím je 29,70 m²

Místnosti: kuchyň, pokoj 1,
Příslušenství: předstíň, koupelna, WC, sklepní box-2,4m², balkon – 2,7m²
Vybavení jednotky: kuchyňská linka, plynový sporák, lapač pachu s centrálním odsáváním, spižní skříň, nástěnná světla, zářivka, infrazářič, vana, míchací baterie, dřez, umyvadlo, toaletní skříňka, WC mísa s nádrží, listovní schránka, topná tělesa v pokoji a kuchyni, vestavěné skříně, domácí telefon, zvonek, vodoměry SV a TUV, termostatické ventily, poměrová měřidla ÚT.

Jednotka č. 794/11 je byt typu 3+1, umístěný ve 4. NP, celková plocha bytu s příslušenstvím je 70,70 m²

Místnosti: kuchyň, pokoj 1, pokoj 2, pokoj 3
Příslušenství: předstíň, koupelna, WC, sklepní box*-2,4m², balkon*-2,7m²
Vybavení jednotky: kuchyňská linka, plynový sporák, lapač pachu s centrálním odsáváním, spižní skříň, nástěnná světla, zářivka, infrazářič, vana, míchací baterie, dřez, umyvadlo, toaletní skříňka, WC mísa s nádrží, listovní schránka, topná tělesa v pokojích a kuchyni, vestavěné skříně, domácí telefon, zvonek, vodoměry SV a TUV, termostatické ventily, poměrová měřidla ÚT.

Jednotka č. 795/1 je byt typu 3+1, umístěný v 1. NP, celková plocha bytu s příslušenstvím je 70,70 m²

Místnosti: kuchyň, pokoj 1, pokoj 2, pokoj 3
Příslušenství: předstíň, koupelna, WC, komora, sklepní box*-2,4m², balkon-2,7m²
Vybavení jednotky: kuchyňská linka, plynový sporák, lapač pachu s centrálním odsáváním,

spižní skříň, nástěnná světla, zářivka, infrazářič, vana, míchací baterie, dřez, umyvadlo, toaletní skříňka, WC mísa s nádrží, listovní schránka, topná tělesa v pokojích a kuchyni, vestavěné skříně, domácí telefon, zvonek, vodoměry SV a TUV, termostatické ventily, poměrová měřidla ÚT.

Jednotka č. 795/2 je byt typu 2+1, umístěný v 1. NP, celková plocha bytu s příslušenstvím je 55,40 m²

Místnosti: kuchyň, pokoj 1, pokoj 2
Příslušenství: předsíň, koupelna, WC, sklepní box*-2,4m², balkon*-2,7m², komora
Vybavení jednotky: kuchyňská linka, plynový sporák, lapač pachu s centrálním odsáváním, spižní skříň, nástěnná světla, zářivka, infrazářič, vana, míchací baterie, dřez, umyvadlo, toaletní skříňka, WC mísa s nádrží, listovní schránka, topná tělesa v pokojích a kuchyni, vestavěné skříně, domácí telefon, zvonek, vodoměry SV a TUV, termostatické ventily, poměrová měřidla ÚT.

Jednotka č. 795/3 je byt typu 2+1, umístěný v 2. NP, celková plocha bytu s příslušenstvím je 55,40 m²

Místnosti: kuchyň, pokoj 1, pokoj 2,
Příslušenství: předsíň, koupelna, WC, komora, sklepní box*-2,4m², balkon-2,7m²
Vybavení jednotky: kuchyňská linka, plynový sporák, lapač pachu s centrálním odsáváním, spižní skříň, nástěnná světla, zářivka, infrazářič, vana, míchací baterie, dřez, umyvadlo, toaletní skříňka, WC mísa s nádrží, listovní schránka, topná tělesa v pokojích a kuchyni, vestavěné skříně, domácí telefon, zvonek, vodoměry SV a TUV, termostatické ventily, poměrová měřidla ÚT.

Jednotka č. 795/4 je byt typu 1+1, umístěný ve 2. NP, celková plocha bytu s příslušenstvím je 29,70 m²

Místnosti: kuchyň, pokoj 1,
Příslušenství: předsíň, koupelna, WC, sklepní box*-2,4m², balkon-2,7m²
Vybavení jednotky: kuchyňská linka, plynový sporák, lapač pachu s centrálním odsáváním, spižní skříň, nástěnná světla, zářivka, infrazářič, vana, míchací baterie, dřez, umyvadlo, toaletní skříňka, WC mísa s nádrží, listovní schránka, topná tělesa v pokoji a kuchyni, vestavěné skříně, domácí telefon, zvonek, vodoměry SV a TUV, termostatické ventily, poměrová měřidla ÚT.

Jednotka č. 795/5 je byt typu 3+1, umístěný ve 2. NP, celková plocha bytu s příslušenstvím je 70,70 m²

Místnosti: kuchyň, pokoj 1, pokoj 2, pokoj 3
Příslušenství: předsíň, koupelna, WC, sklepní box*-2,4m², balkon*-2,7m²
Vybavení jednotky: kuchyňská linka, plynový sporák, lapač pachu s centrálním odsáváním, spižní skříň, nástěnná světla, zářivka, infrazářič, vana, míchací baterie, dřez, umyvadlo, toaletní skříňka, WC mísa s nádrží, listovní schránka, topná tělesa v pokojích a kuchyni, vestavěné skříně, domácí telefon, zvonek, vodoměry SV a TUV, termostatické ventily, poměrová měřidla ÚT.

Jednotka č. 795/6 je byt typu 2+1, umístěný ve 3. NP, celková plocha bytu s příslušenstvím je 55,40 m²

Místnosti: kuchyň, pokoj 1, pokoj 2,
Příslušenství: předstíň, koupelna, WC, komora, sklepní box*-2,4m², balkon-2,7m²
Vybavení jednotky: kuchyňská linka, plynový sporák, lapač pachu s centrálním odsáváním, spižní skříň, nástěnná světla, zářivka, infrazářič, vana, míchací baterie, dřez, umyvadlo, toaletní skříňka, WC mísa s nádrží, listovní schránka, topná tělesa v pokojích a kuchyni, vestavěné skříně, domácí telefon, zvonek, vodoměry SV a TUV, termostatické ventily, poměrová měřidla ÚT.

Jednotka č. 795/7 je byt typu 1+1, umístěný ve 3. NP, celková plocha bytu s příslušenstvím je 29,70 m²

Místnosti: kuchyň, pokoj 1,
Příslušenství: předstíň, koupelna, WC, sklepní box*-2,4m², balkon-2,7m²
Vybavení jednotky: kuchyňská linka, plynový sporák, lapač pachu s centrálním odsáváním, spižní skříň, nástěnná světla, zářivka, infrazářič, vana, míchací baterie, dřez, umyvadlo, toaletní skříňka, WC mísa s nádrží, listovní schránka, topná tělesa v pokojích a kuchyni, vestavěné skříně, domácí telefon, zvonek, vodoměry SV a TUV, termostatické ventily, poměrová měřidla ÚT.

Jednotka č. 795/8 je byt typu 3+1, umístěný ve 3. NP, celková plocha bytu s příslušenstvím je 70,70 m²

Místnosti: kuchyň, pokoj 1, pokoj 2, pokoj 3
Příslušenství: předstíň, koupelna, WC, sklepní box*-2,4m², balkon*-2,7m²
Vybavení jednotky: kuchyňská linka, plynový sporák, lapač pachu s centrálním odsáváním, spižní skříň, nástěnná světla, zářivka, infrazářič, vana, míchací baterie, dřez, umyvadlo, toaletní skříňka, WC mísa s nádrží, listovní schránka, topná tělesa v pokojích a kuchyni, vestavěné skříně, domácí telefon, zvonek, vodoměry SV a TUV, termostatické ventily, poměrová měřidla ÚT.

Jednotka č. 795/9 je byt typu 2+1, umístěný ve 4. NP, celková plocha bytu s příslušenstvím je 55,40 m²

Místnosti: kuchyň, pokoj 1, pokoj 2,
Příslušenství: předstíň, koupelna, WC, komora, sklepní box* -2,4m², balkon-2,7m²
Vybavení jednotky: kuchyňská linka, plynový sporák, lapač pachu s centrálním odsáváním, spižní skříň, nástěnná světla, zářivka, infrazářič, vana, míchací baterie, dřez, umyvadlo, toaletní skříňka, WC mísa s nádrží, listovní schránka, topná tělesa v pokojích a kuchyni, vestavěné skříně, domácí telefon, zvonek, vodoměry SV a TUV, termostatické ventily, poměrová měřidla ÚT.

Jednotka č. 795/10 je byt typu 1+1, umístěný ve 4. NP, celková plocha bytu s příslušenstvím je 29,7 m²

Místnosti: kuchyň, pokoj 1,
Příslušenství: předstíň, koupelna, WC, sklepní box*-2,4m², balkon-2,7m²
Vybavení jednotky: kuchyňská linka, plynový sporák, lapač pachu s centrálním odsáváním,

spižní skříň, nástěnná světla, zářivka, infrazářič, vana, míchací baterie, dřez, umyvadlo, toaletní skříňka, WC mísa s nádrží, listovní schránka, topná tělesa v pokoji a kuchyni, vestavěné skříně, domácí telefon, zvonek, vodoměry SV a TUV, termostatické ventily, poměrová měřidla ÚT.

Jednotka č. 795/11 je byt typu 3+1, umístěný ve 4. NP, celková plocha bytu s příslušenstvím je 70,70 m²

Místnosti: kuchyň, pokoj 1, pokoj 2, pokoj 3
Příslušenství: předsíň, koupelna, WC, sklepní box*-2,4m², balko-2,7m²
Vybavení jednotky: kuchyňská linka, plynový sporák, lapač pachu s centrálním odsáváním, spižní skříň, nástěnná světla, zářivka, infrazářič, vana, míchací baterie, dřez, umyvadlo, toaletní skříňka, WC mísa s nádrží, listovní schránka, topná tělesa v pokojích a kuchyni, vestavěné skříně, domácí telefon, zvonek, vodoměry SV a TUV, termostatické ventily, poměrová měřidla ÚT.

Jednotka č. 796/1 je byt typu 3+1, umístěný v 1. NP, celková plocha bytu s příslušenstvím je 70,70 m²

Místnosti: kuchyň, pokoj 1, pokoj 2, pokoj 3
Příslušenství: předsíň, koupelna, WC, sklepní box*-2,4m², balkon-2,7m²
Vybavení jednotky: kuchyňská linka, plynový sporák, lapač pachu s centrálním odsáváním, spižní skříň, nástěnná světla, zářivka, infrazářič, vana, míchací baterie, dřez, umyvadlo, toaletní skříňka, WC mísa s nádrží, listovní schránka, topná tělesa v pokojích a kuchyni, vestavěné skříně, domácí telefon, zvonek, vodoměry SV a TUV, termostatické ventily, poměrová měřidla ÚT.

Jednotka č. 796/2 je byt typu 2+1, umístěný v 1. NP, celková plocha bytu s příslušenstvím je 55,40 m²

Místnosti: kuchyň, pokoj 1, pokoj 2
Příslušenství: předsíň, koupelna, WC, sklepní box*-2,4m², balkon*2,7m², komora
Vybavení jednotky: kuchyňská linka, plynový sporák, lapač pachu s centrálním odsáváním, spižní skříň, nástěnná světla, zářivka, infrazářič, vana, míchací baterie, dřez, umyvadlo, toaletní skříňka, WC mísa s nádrží, listovní schránka, topná tělesa v pokojích a kuchyni, vestavěné skříně, domácí telefon, zvonek, vodoměry SV a TUV, termostatické ventily, poměrová měřidla ÚT.

Jednotka č. 796/3 je byt typu 2+1, umístěný v 2. NP, celková plocha bytu s příslušenstvím je 55,40 m²

Místnosti: kuchyň, pokoj 1, pokoj 2,
Příslušenství: předsíň, koupelna, WC, sklepní box*-2,4m², balkon*-2,7m², komora
Vybavení jednotky: kuchyňská linka, plynový sporák, lapač pachu s centrálním odsáváním, spižní skříň, nástěnná světla, zářivka, infrazářič, vana, míchací baterie, dřez, umyvadlo, toaletní skříňka, WC mísa s nádrží, listovní schránka, topná tělesa v pokojích a kuchyni, vestavěné skříně, domácí telefon, zvonek, vodoměry SV a TUV, termostatické ventily, poměrová měřidla ÚT.

Jednotka č. 796/4 je byt typu 1+1, umístěný ve 2. NP, celková plocha bytu s příslušenstvím je 29,70 m²

Místnosti: kuchyň, pokoj 1,
Příslušenství: předsiň, koupelna, WC, sklepní box*-2,4m2, balkon-2,7m2
Vybavení jednotky: kuchyňská linka, plynový sporák, lapač pachu s centrálním odsáváním, spižní skříň, nástěnná světla, zářivka, infrazářič, vana, míchací baterie, dřez, umyvadlo, toaletní skříňka, WC mísa s nádrží, listovní schránka, topná tělesa v pokoji a kuchyni, vestavěné skříně, domácí telefon, zvonek, vodoměry SV a TUV, termostatické ventily, poměrová měřidla ÚT.

Jednotka č. 796/5 je byt typu 3+1, umístěný ve 2. NP, celková plocha bytu s příslušenstvím je 70,70 m²

Místnosti: kuchyň, pokoj 1, pokoj 2, pokoj 3
Příslušenství: předsiň, koupelna, WC, sklepní box*-2,4m2, balkon*-2,7m2
Vybavení jednotky: kuchyňská linka, plynový sporák, lapač pachu s centrálním odsáváním, spižní skříň, nástěnná světla, zářivka, infrazářič, vana, míchací baterie, dřez, umyvadlo, toaletní skříňka, WC mísa s nádrží, listovní schránka, topná tělesa v pokojích a kuchyni, vestavěné skříně, domácí telefon, zvonek, vodoměry SV a TUV, termostatické ventily, poměrová měřidla ÚT.

Jednotka č. 796/6 je byt typu 2+1, umístěný ve 3. NP, celková plocha bytu s příslušenstvím je 55,40 m²

Místnosti: kuchyň, pokoj 1, pokoj 2,
Příslušenství: předsiň, koupelna, WC, sklepní box*2,4m2, balkon*-2,7m2, komora
Vybavení jednotky: kuchyňská linka, plynový sporák, lapač pachu s centrálním odsáváním, spižní skříň, nástěnná světla, zářivka, infrazářič, vana, míchací baterie, dřez, umyvadlo, toaletní skříňka, WC mísa s nádrží, listovní schránka, topná tělesa v pokojích a kuchyni, vestavěné skříně, domácí telefon, zvonek, vodoměry SV a TUV, termostatické ventily, poměrová měřidla ÚT.

Jednotka č. 796/7 je byt typu 1+1, umístěný ve 3. NP, celková plocha bytu s příslušenstvím je 29,70 m²

Místnosti: kuchyň, pokoj 1,
Příslušenství: předsiň, koupelna, WC, sklepní box*-2,4m2, balkon-2,7m2
Vybavení jednotky: kuchyňská linka, plynový sporák, lapač pachu s centrálním odsáváním, spižní skříň, nástěnná světla, zářivka, infrazářič, vana, míchací baterie, dřez, umyvadlo, toaletní skříňka, WC mísa s nádrží, listovní schránka, topná tělesa v pokoji a kuchyni, vestavěné skříně, domácí telefon, zvonek, vodoměry SV a TUV, termostatické ventily, poměrová měřidla ÚT.

Jednotka č. 796/8 je byt typu 3+1, umístěný ve 3. NP, celková plocha bytu s příslušenstvím je 70,70 m²

Místnosti: kuchyň, pokoj 1, pokoj 2, pokoj 3
Příslušenství: předsiň, koupelna, WC, sklepní box*-2,4m2, balkon*-2,7m2
Vybavení jednotky: kuchyňská linka, plynový sporák, lapač pachu s centrálním odsáváním,

spižní skříň, nástěnná světla, zářivka, infrazářič, vana, míchací baterie, dřez, umyvadlo, toaletní skříňka, WC mísa s nádrží, listovní schránka, topná tělesa v pokojích a kuchyni, vestavěné skříně, domácí telefon, zvonek, vodoměry SV a TUV, termostatické ventily, poměrová měřidla ÚT.

Jednotka č. 796/9 je byt typu 2+1, umístěný ve 4. NP, celková plocha bytu s příslušenstvím je 55,40 m²

Místnosti: kuchyň, pokoj 1, pokoj 2,
Příslušenství: předsíň, koupelna, WC, sklepní box*-2,4m², balkon*-2,4m², komora
Vybavení jednotky: kuchyňská linka, plynový sporák, lapač pachu s centrálním odsáváním, spižní skříň, nástěnná světla, zářivka, infrazářič, vana, míchací baterie, dřez, umyvadlo, toaletní skříňka, WC mísa s nádrží, listovní schránka, topná tělesa v pokojích a kuchyni, vestavěné skříně, domácí telefon, zvonek, vodoměry SV a TUV, termostatické ventily, poměrová měřidla ÚT.

Jednotka č. 796/10 je byt typu 1+1, umístěný ve 4. NP, celková plocha bytu s příslušenstvím je 29,70 m²

Místnosti: kuchyň, pokoj 1,
Příslušenství: předsíň, koupelna, WC, sklepní box*-2,4m², balkon-2,7m²
Vybavení jednotky: kuchyňská linka, plynový sporák, lapač pachu s centrálním odsáváním, spižní skříň, nástěnná světla, zářivka, infrazářič, vana, míchací baterie, dřez, umyvadlo, toaletní skříňka, WC mísa s nádrží, listovní schránka, topná tělesa v pokoji a kuchyni, vestavěné skříně, domácí telefon, zvonek, vodoměry SV a TUV, termostatické ventily, poměrová měřidla ÚT.

Jednotka č. 796/11 je byt typu 3+1, umístěný ve 4. NP, celková plocha bytu s příslušenstvím je 70,70 m²

Místnosti: kuchyň, pokoj 1, pokoj 2, pokoj 3
Příslušenství: předsíň, koupelna, WC, sklepní box*-2,4m², balkon*-2,7m²
Vybavení jednotky: kuchyňská linka, plynový sporák, lapač pachu s centrálním odsáváním, spižní skříň, nástěnná světla, zářivka, infrazářič, vana, míchací baterie, dřez, umyvadlo, toaletní skříňka, WC mísa s nádrží, listovní schránka, topná tělesa v pokojích a kuchyni, vestavěné skříně, domácí telefon, zvonek, vodoměry SV a TUV, termostatické ventily, poměrová měřidla ÚT.

Pozn. * nezapočítává se do podlahové plochy jednotky

Součástí každé z jednotek jsou veškeré její vnitřní instalace (potrubí rozvody vody vč. vodoměru, plynu, ústředního topení vč. uzavíracích ventilů a měřičů tepla, elektroinstalace, odpady apod.) kromě stoupacích vedení, podlahová krytina, nenosné příčky, bytové jádro, vnitřní dveře, okna a vstupní dveře.

Každá z jednotek je ohraničena vnitřní stranou obvodových zdí, vnější stranou vstupních dveří a vnitřní stranou vnějších oken. Všechny jednotky mají ústřední dálkové vytápění.

Výlučným vlastníkem stávajících bytových jednotek, tj. jednotek č. 794/1-11, č. 795/1-11 a č. 796/1-11 je Statutární město Brno, vlastníkem jednotek nově budovaných, tj. jednotek č. 795/12-795/28 se na základě této smlouvy stane ŽSD reality s.r.o.

Určení stávajících společných částí domu

Společnými částmi domu jsou:

- a) všechny svislé nosné konstrukce, tj. základy včetně izolací, nosné obvodové zdivo vnitřní stěny, nosné sloupy, vše včetně povrchových úprav
- b) všechny vodorovné konstrukce, tj. stropy a podlahy
- c) střecha, tj. střešní krytina, hromosvod s příslušenstvím, střešní okapy a svody dešťové vody
- d) vstup do domu tvořený závětrím a zádveřím, chodby a místnost na kočárky, vše vč. vybavení (mimo listovní schránku), okna, dveře, společné lodžie přímo přístupné ze společných prostor domu
- e) chodby v 1.NP, 2.NP, 3.NP, 4.NP, okna a dveře přímo přístupné ze společných prostor domu s výjimkou vstupních dveří jednotlivých jednotek
- f) schodiště, které propojuje všechna podlaží vč. jeho obvodových stěn
- g) rozvod vody od hlavního uzávěru vody a vodoměru po uzávěry vody v jednotlivých jednotkách
- h) rozvod plynu od hlavního uzávěru plynu po plynoměry v jednotlivých jednotkách
- i) rozvody elektro od přípojkové skříně po skříně jističů v jednotlivých jednotkách, vč. rozvodu, vypínačů osvětlovacích těles a dalších zařízení ve společných prostorách domu
- j) kompletní svislá a ležatá kanalizace v domě mimo napojení zařizovacích předmětů v jednotlivých jednotkách na svislou kanalizaci
- k) rozvod domácího telefonu od vstupních dveří po přístroje v jednotlivých jednotkách
- l) rozvod ÚT od vstupu do domu po jednotlivá otopná tělesa v jednotkách, vč. ohřívače TUV, rozvodů a otopných těles ve společných prostorách domu
- m) vzduchotechnická potrubí v inst. jádrech a jejich napojení na strojovnu, vč. zařízení strojovny a vyústění do vnějšího prostoru
- n) rozvod, osvětlovací tělesa a vypínače osvětlení všech společných prostor domu
- o) zařízení a rozvod společné televizní antény
- p) vodovodní a kanalizační přípojky
- q) boilerovna, 2x sklad, 2x dílna, 3x kočárkárna, místnost přípojek, mandl, prádelna, máčírna, 2x sušárna, úklidová místnost.

Určení stávajících spoluvlastnických podílů na společných částech domu

| č bytu | podíl | č bytu | podíl | č bytu | podíl |
|--------|-------------|--------|-------------|--------|-------------|
| 794/1 | 7070/178050 | 795/1 | 7070/178050 | 796/1 | 7070/178050 |
| 794/2 | 5540/178050 | 795/2 | 5540/178050 | 796/2 | 5540/178050 |
| 794/3 | 5540/178050 | 795/3 | 5540/178050 | 796/3 | 5540/178050 |
| 794/4 | 2970/178050 | 795/4 | 2970/178050 | 796/4 | 2970/178050 |
| 794/5 | 7070/178050 | 795/5 | 7070/178050 | 796/5 | 7070/178050 |
| 794/6 | 5540/178050 | 795/6 | 5540/178050 | 796/6 | 5540/178050 |
| 794/7 | 2970/178050 | 795/7 | 2970/178050 | 796/7 | 2970/178050 |
| 794/8 | 7070/178050 | 795/8 | 7070/178050 | 796/8 | 7070/178050 |
| 794/9 | 5540/178050 | 795/9 | 5540/178050 | 796/9 | 5540/178050 |
| 794/10 | 2970/178050 | 795/10 | 2970/178050 | 796/10 | 2970/178050 |
| 794/11 | 7070/178050 | 795/11 | 7070/178050 | 796/11 | 7070/178050 |

Vymezení nových jednotek:

Jednotka č. 795/12 je byt typu 1+kk, umístěný v 5. NP, celková plocha bytu s příslušenstvím je 29,49 m²

Místnosti: pokoj + kuchyňský kout
Příslušenství: předstíň, koupelna s WC, sklepní box*
Vybavení jednotky: vana, umyvadlo, záchodová mísa, listovní schránka, topná tělesa, baterie, domácí telefon, zvonek, vodoměry SV a TUV, termostatické ventily.

Jednotka č. 795/13 je byt typu 2+kk, umístěný v 5. NP, celková plocha bytu s příslušenstvím je 46,76 m²

Místnosti: pokoj + kuchyňský kout, ložnice
Příslušenství: předstíň, koupelna, WC, sklepní box*, balkon*
Vybavení jednotky: vana, umyvadlo, záchodová mísa, listovní schránka, topná tělesa, baterie, domácí telefon, zvonek, vodoměry SV a TUV, termostatické ventily.

Jednotka č. 795/14 je byt typu 3+kk, umístěný v 5. NP, celková plocha bytu s příslušenstvím je 83,88 m²

Místnosti: pokoj + kuchyňský kout, ložnice, pokoj 2
Příslušenství: předstíň, koupelna, WC, sklepní box*, balkon*
Vybavení jednotky: vana, umyvadlo 2 x, záchodová mísa, listovní schránka, topná tělesa, baterie, domácí telefon, zvonek, vodoměry SV a TUV, termostatické ventily.

Jednotka č. 795/15 je byt typu 2+kk, umístěný v 5. NP, celková plocha bytu s příslušenstvím je 45,68 m²

Místnosti: pokoj + kuchyňský kout, ložnice
Příslušenství: předstíň, koupelna, WC, sklepní box*, balkon*
Vybavení jednotky: vana, umyvadlo, záchodová mísa, listovní schránka, topná tělesa, baterie, domácí telefon, zvonek, vodoměry SV a TUV, termostatické ventily.

Jednotka č. 795/16 je byt typu 2+kk, umístěný v 5. NP, celková plocha bytu s příslušenstvím je 51,04 m²

Místnosti: pokoj + kuchyňský kout, ložnice
Příslušenství: předstíň, koupelna, WC, sklepní box*
Vybavení jednotky: vana, umyvadlo, záchodová mísa, listovní schránka, topná tělesa, baterie, domácí telefon, zvonek, vodoměry SV a TUV, termostatické ventily.

Jednotka č. 795/17 je byt typu 2+kk, umístěný v 5. NP, celková plocha bytu s příslušenstvím je 50,69 m²

Místnosti: pokoj + kuchyňský kout, ložnice
Příslušenství: předstíň, koupelna, WC, sklepní box*, balkon*
Vybavení jednotky: vana, umyvadlo, záchodová mísa, listovní schránka, topná tělesa, baterie, domácí telefon, zvonek, vodoměry SV a TUV, termostatické ventily.

Bay

Jednotka č. 795/18 je byt typu 3+kk, umístěný v 5. NP, celková plocha bytu s příslušenstvím je 64,72 m²

Místnosti: pokoj + kuchyňský kout, ložnice, pokoj 2
Příslušenství: předsíň, koupelna, WC, sklepní box*, balkon*
Vybavení jednotky: vana, umyvadlo, záchodová mísa, listovní schránka, topná tělesa, baterie, domácí telefon, zvonek, vodoměry SV a TUV, termostatické ventily.

Jednotka č. 795/19 je byt typu 3+1, umístěný v 5. NP, celková plocha bytu s příslušenstvím je 71,41 m²

Místnosti: pokoj, kuchyně, ložnice, pokoj 2
Příslušenství: předsíň, koupelna, WC, sklepní box*, balkon*
Vybavení jednotky: vana, umyvadlo, záchodová mísa, listovní schránka, topná tělesa, baterie, domácí telefon, zvonek, vodoměry SV a TUV, termostatické ventily.

Jednotka č. 795/20 je byt typu 2+kk, umístěný v 5. NP, celková plocha bytu s příslušenstvím je 49,03 m²

Místnosti: pokoj + kuchyňský kout, ložnice
Příslušenství: předsíň, koupelna s WC, sklepní box*, balkon*
Vybavení jednotky: vana, umyvadlo, záchodová mísa, listovní schránka, topná tělesa, baterie, domácí telefon, zvonek, vodoměry SV a TUV, termostatické ventily.

Jednotka č. 795/21 je byt typu 4+kk, umístěný v 6. a 7. NP, celková plocha bytu s příslušenstvím je 101,36 m²

Místnosti: pokoj + kuchyňský kout, ložnice, pokoj 2, pokoj 3
Příslušenství: předsíň, koupelna, WC 2x, koupelna, schodiště, galerie, sklepní box*, terasa*
Vybavení jednotky: vana, umyvadlo 2x, záchodová mísa 2x, sprchový kout, listovní schránka, topná tělesa, baterie, domácí telefon, zvonek, vodoměry SV a TUV, termostatické ventily.

Jednotka č. 795/22 je byt typu 5+kk, umístěný v 6. a 7. NP, celková plocha bytu s příslušenstvím je 125,18 m²

Místnosti: pokoj + kuchyňský kout, ložnice, pokoj 2, pokoj 3, pokoj 4
Příslušenství: předsíň, koupelna, WC, koupelna s WC, schodiště, galerie, sklepní box*, balkon*, terasa*
Vybavení jednotky: vana, umyvadlo 3x, záchodová mísa 2x, sprchový kout, listovní schránka, topná tělesa, baterie, domácí telefon, zvonek, vodoměry SV a TUV, termostatické ventily.

Jednotka č. 795/23 je byt typu 1+kk, umístěný v 6. NP, celková plocha bytu s příslušenstvím je 31,94 m²

Místnosti: pokoj + kuchyňský kout
Příslušenství: předsíň, koupelna s WC, sklepní box*, balkon*
Vybavení jednotky: vana, umyvadlo, záchodová mísa, listovní schránka, topná tělesa, baterie, domácí telefon, zvonek, vodoměry SV a TUV, termostatické ventily.

70/

Jednotka č. 795/24 je byt typu 2+kk, umístěný v 6. NP, celková plocha bytu s příslušenstvím je 51,26 m²

Místnosti: pokoj + kuchyňský kout, ložnice
Příslušenství: předsíň, koupelna, WC, sklepní box*
Vybavení jednotky: vana, umyvadlo, záchodová mísa, listovní schránka, topná tělesa, baterie, domácí telefon, zvonek, vodoměry SV a TUV, termostatické ventily.

Jednotka č. 795/25 je byt typu 2+kk, umístěný v 6. NP, celková plocha bytu s příslušenstvím je 50,67 m²

Místnosti: pokoj + kuchyňský kout, ložnice
Příslušenství: předsíň, koupelna, WC, sklepní box*, balkon*
Vybavení jednotky: vana, umyvadlo, záchodová mísa, listovní schránka, topná tělesa, baterie, domácí telefon, zvonek, vodoměry SV a TUV, termostatické ventily.

Jednotka č. 795/26 je byt typu 3+kk, umístěný v 6. NP, celková plocha bytu s příslušenstvím je 64,71 m²

Místnosti: pokoj + kuchyňský kout, ložnice, pokoj 2
Příslušenství: předsíň, koupelna, WC, sklepní box*, balkon*
Vybavení jednotky: vana, umyvadlo, záchodová mísa, listovní schránka, topná tělesa, baterie, domácí telefon, zvonek, vodoměry SV a TUV, termostatické ventily.

Jednotka č. 795/27 je byt typu 4+kk, umístěný v 6. a 7. NP, celková plocha bytu s příslušenstvím je 97,02 m²

Místnosti: pokoj + kuchyňský kout, ložnice, pokoj 2, pokoj 3
Příslušenství: předsíň, 2x koupelna s WC, schodiště, galerie, sklepní box*, terasa*
Vybavení jednotky: vana, umyvadlo 2x, záchodová mísa 2x, sprchový kout, listovní schránka, topná tělesa, baterie, domácí telefon, zvonek, vodoměry SV a TUV, termostatické ventily.

Jednotka č. 795/28 je byt typu 3+kk, umístěný v 6. a 7. NP, celková plocha bytu s příslušenstvím je 85,20 m²

Místnosti: pokoj + kuchyňský kout, ložnice, pokoj 2
Příslušenství: předsíň, WC, koupelna s WC, schodiště, galerie, sklepní box*, terasa*
Vybavení jednotky: vana, umyvadlo 2x, záchodová mísa 2x, listovní schránka, topná tělesa, baterie, domácí telefon, zvonek, vodoměry SV a TUV, termostatické ventily.

Pozn. * nezapočítává se do podlahové plochy jednotky

Součástí každé z jednotek jsou veškeré její vnitřní instalace (potrubí rozvody vody vč. vodoměru, plynu, ústředního topení vč. uzavíracích ventilů, elektroinstalace, odpady apod.) kromě stoupacích vedení, podlahová krytina, nenosné příčky, bytové jádro, vnitřní dveře, okna a vstupní dveře.

Každá z jednotek je ohraničena vnitřní stranou obvodových zdí, vnější stranou vstupních

dveří a vnitřní stranou vnějších oken. Všechny jednotky mají ústřední dálkové vytápění.

Určení společných částí domu po provedené výstavbě

Společnými částmi domu po provedené bytové výstavbě budou:

- a) všechny svislé nosné konstrukce, tj. základy včetně izolací, nosné obvodové zdivo vnitřní stěny, nosné sloupy, vše včetně povrchových úprav
- b) všechny vodorovné konstrukce, tj. stropy a podlahy
- c) střecha, tj. , střešní krytina, hromosvod s příslušenstvím, střešní okapy a svody dešťové vody
- d) vstup do domu tvořený závětrím a zádveřím, chodby a místnost na kočárky, vše vč. vybavení (mimo listovní schránku), okna a dveře přímo přístupné ze společných prostor domu
- e) chodby v 1.NP, 2.NP, 3.NP, 4.NP, okna, dveře a společné lodžie přímo přístupné ze společných prostor domu s výjimkou vstupních dveří jednotlivých jednotek
- f) schodiště, které propojuje všechna podlaží vč. jeho obvodových stěn
- g) rozvod vody od hlavního uzávěru vody a vodoměru po uzávěry vody v jednotlivých jednotkách
- h) rozvod plynu od hlavního uzávěru plynu po plynoměry v jednotlivých jednotkách
- i) rozvody elektro od přípojkové skříně po skříně jističů v jednotlivých jednotkách, vč. rozvodu, vypínačů osvětlovacích těles a dalších zařízení ve společných prostorách domu
- j) kompletní svislá a ležatá kanalizace v domě mimo napojení zařizovacích předmětů v jednotlivých jednotkách na svislou kanalizaci
- k) rozvod domácího telefonu od vstupních dveří po přístroje v jednotlivých jednotkách
- l) rozvod ÚT od vstupu do domu po jednotlivá otopná tělesa v jednotkách, vč. ohřívače TUV, rozvodů a otopných těles ve společných prostorách domu
- m) vzduchotechnická potrubí v inst. jádrech a jejich napojení na strojovnu, vč. zařízení strojovny a vyústění do vnějšího prostoru
- n) rozvod, osvětlovací tělesa a vypínače osvětlení všech společných prostor domu
- o) zařízení a rozvod společné televizní antény
- p) vodovodní a kanalizační přípojky
- q) boilerovna, 2x sklad, 2x dílna, 3x kočárkárna, místnost přípojek, mandl, prádelna, máčirna, 2x sušárna, úklidová místnost
- r) chodby v 5. a 6.NP
- s) výtah vč. výtahové šachty a strojovny umístěné v PP

Všichni vlastníci jednotek budou mít povinnost podílet se na opravách a údržbě společných částí budovy z titulu svého spoluvlastnického podílu na společných částech domu.

Určení budoucích spoluvlastnických podílů na společných částech domu

Po právní moci kolaudačního rozhodnutí budou spoluvlastnické podíly jednotlivých vlastníků jednotek na společných částech domu a na pozemcích budovy č.p. 794, 795, 796 následující:

| | | | | | |
|-------|-------------|-------|-------------|-------|-------------|
| 794/1 | 7070/288054 | 795/1 | 7070/288054 | 796/1 | 7070/288054 |
| 794/2 | 5540/288054 | 795/2 | 5540/288054 | 796/2 | 5540/288054 |

| | | | | | |
|--------|-------------|--------|--------------|--------|-------------|
| 794/3 | 5540/288054 | 795/3 | 5540/288054 | 796/3 | 5540/288054 |
| 794/4 | 2970/288054 | 795/4 | 2970/288054 | 796/4 | 2970/288054 |
| 794/5 | 7070/288054 | 795/5 | 7070/288054 | 796/5 | 7070/288054 |
| 794/6 | 5540/288054 | 795/6 | 5540/288054 | 796/6 | 5540/288054 |
| 794/7 | 2970/288054 | 795/7 | 2970/288054 | 796/7 | 2970/288054 |
| 794/8 | 7070/288054 | 795/8 | 7070/288054 | 796/8 | 7070/288054 |
| 794/9 | 5540/288054 | 795/9 | 5540/288054 | 796/9 | 5540/288054 |
| 794/10 | 2970/288054 | 795/10 | 2970/288054 | 796/10 | 2970/288054 |
| 794/11 | 7070/288054 | 795/11 | 7070/288054 | 796/11 | 7070/288054 |
| | | 795/12 | 2949/288054 | | |
| | | 795/13 | 4676/288054 | | |
| | | 795/14 | 8388/288054 | | |
| | | 795/15 | 4568/288054 | | |
| | | 795/16 | 5104/288054 | | |
| | | 795/17 | 5069/288054 | | |
| | | 795/18 | 6472/288054 | | |
| | | 795/19 | 7141/288054 | | |
| | | 795/20 | 4903/288054 | | |
| | | 795/21 | 10136/288054 | | |
| | | 795/22 | 12518/288054 | | |
| | | 795/23 | 3194/288054 | | |
| | | 795/24 | 5126/288054 | | |
| | | 795/25 | 5067/288054 | | |
| | | 795/26 | 6471/288054 | | |
| | | 795/27 | 9702/288054 | | |
| | | 795/28 | 8520/288054 | | |

Převod práv k pozemku

Statutární město Brno jako výlučný vlastník předmětných pozemků převádí touto smlouvou na stavebníka ŽSD reality s.r.o., spoluvlastnické podíly na pozemcích parc. č. 5903, parc. č. 5902 a parcc. č. 5901, vše v k.ú. Bystrc, obec Brno, zapsané na LV č.10001, odpovídající spoluvlastnickým podílům na společných částech domu, příslušející dle této smlouvy k nově budovaným jednotkám, jejichž vlastníkem bude stavebník:

| Jednotka | Podíl |
|----------|--------------|
| 795/12 | 2949/288054 |
| 795/13 | 4676/288054 |
| 795/14 | 8388/288054 |
| 795/15 | 4568/288054 |
| 795/16 | 5104/288054 |
| 795/17 | 5069/288054 |
| 795/18 | 6472/288054 |
| 795/19 | 7141/288054 |
| 795/20 | 4903/288054 |
| 795/21 | 10136/288054 |

| | |
|--------|---------------|
| 795/22 | 12518 /288054 |
| 795/23 | 3194 /288054 |
| 795/24 | 5126 /288054 |
| 795/25 | 5067 /288054 |
| 795/26 | 6471 /288054 |
| 795/27 | 9702 /288054 |
| 795/28 | 8520 /288054 |

Celkový spoluvlastnický podíl na výše uvedených pozemcích převáděný touto smlouvou činí id. 110004/288054. Statutární město Brno touto smlouvou předává uvedené podíly na pozemcích do vlastnictví Stavebníka ŽSD reality s.r.o. a stavebník převáděné podíly přebírá do svého vlastnictví.

Vlastník pozemku a stavebník se dohodli, že cena převáděných výše označených pozemků je stanovena podle aktuální Cenové mapy stavebních pozemků statutárního města Brna. Celková cena za uvedené pozemky dle citované Cenové mapy činí celkem 143.927,50 Kč.

Stavebník zaplatil kupní cenu podílu 110004/288054 na výše uvedených pozemcích ve výši 143.925.50 Kč (slovy jednočtyřicetřítisícdevětsetdvacetpět korun českých, padesát haléřů) jako součást částky 1.012.345,- Kč vč. DPH uvedené v Dohodě o spolupráci ze dne 22. 9. 2006 (bod 3. části „Financování stavebních nákladů“ dle této Smlouvy o výstavbě).

Spoluvlastnické podíly na citovaných pozemcích budou stejné jako spoluvlastnické podíly na společných částech domu.

Záměr převést spoluvlastnické podíly na výše uvedených pozemcích v návaznosti na realizaci půdní nástavby byl zveřejněn zákonem stanoveným způsobem ve dnech 20. 6. – 11. 7. 2006.

Spoluvlastnické podíly na citovaných pozemcích budou stejné jako spoluvlastnické podíly na společných částech domu.

Práva a závazky

1. Z vlastníka budovy na vlastníka jednotky přecházejí tato práva týkající se budovy a jejích společných částí:

- smluvní sjednání dodávky pitné vody z veřejného vodovodu a odvod kanalizačních splašků
- smluvní sjednání dodávky el. energie do spol. prostor budovy
- smluvní sjednání dodávky tepelné energie
- smluvní sjednání úklid. prací v domě
- smluvní sjednání pojištění domu
- smluvní sjednání havarijní služby
- smluvní sjednání servisu hasicí techniky
- smluvní sjednání SIPO
- smluvní sjednání zavedení internetové přípojky do domu
- smluvní sjednání zavedení kabelové televize do domu.

2. Vlastník budovy prohlašuje, že na nemovitosti neváznou žádné právní povinnosti, zejména nesplacené úvěry nebo jejich zbytky, zástavní práva ani věcná břemena.

Financování stavebních nákladů

1. Účastníci této smlouvy se dohodli, že zhotovitelem nástavby bude ŽSD reality s.r.o. ŽSD reality s.r.o. je povinen zhotovit stavbu v souladu s projektem odsouhlaseným vlastníkem. ŽSD reality s.r.o. je rovněž povinen připravit a obstarat vše potřebné k tomu, aby pro stavbu byla vydána veškerá příslušná povolení.

2. Veškeré náklady nástavby bude financovat v plné výši společnost ŽSD reality s.r.o., vč. zateplení střechy a vybudování potřebného množství parkovacích ploch. Bude-li zřízen výtah, vlastník na něj přispěje částkou vč. DPH ve výši 342.900,- Kč.

3. Stavebník se dále v Dohodě o spolupráci ze dne 22. 9. 2006 zavázal uhradit vlastníkově na výzvu částku ve výši 1.012.345,- Kč vč. DPH, což je cena za úplatný převod oprávnění (práva) k provedení výstavby nových bytových jednotek formou půdní nástavby do výlučného vlastnictví stavebníka vč. podílu na spol. částech domu a pozemku. Tato částka byla vlastníkově uhrazena dne 11.4.2007. Z celkové částky 1.012.345,- Kč činí cena pozemku 143,925,50 Kč.

4. Dnem předání staveniště ŽSD reality s.r.o. poskytne vlastníkově bankovní záruku na zajištění závazků stavebníka vyplývajících z Dohody o spolupráci ze dne 22. 9. 2006 ve výši 800.000,-Kč (slovy osm set tisíc korun). Nejpozději v den předání a převzetí díla poskytne stavebník vlastníkově bankovní záruku jako zajištění závazků stavebníka vyplývajících z poskytnuté záruky za jakost prací, provedených na spol. částech domu ve výši 500. 000,- Kč. Podmínky předložení, platnosti a čerpání záruk jsou uvedeny v citované Dohodě o spolupráci.

Práva a povinnosti smluvních stran

1. ŽSD reality s.r.o. zabezpečí všechny úkoly investora při přípravě stavby. Technický dozor stavby společných částí domu bude provádět vlastník nebo jím pověřená osoba.

2. ŽSD reality s.r.o. se zavazuje zhotovit stavbu na vlastní náklad a vlastní nebezpečí a podle projektové dokumentace, na základě které bylo vydáno stavební povolení.

3. Při další přípravě stavby a při jejím provádění je společnost ŽSD reality s.r.o. povinna postupovat v souladu s předpisy stavebního zákona (od 1. 1. 2007 z.č. 183/2006 Sb.), jakož i dalšími souvisejícími předpisy. Staveniště musí zařídit, uspořádat a vybavit přístupovými cestami tak, aby stavba mohla být řádně a bezpečně prováděna. Nesmí při tom docházet k ohrožování a nadměrnému obtěžování okolí stavby, znečišťování komunikací a omezování přístupu do okolních nemovitostí, dále zajištění vyznačení plochy stávajících sítí, výkon geodetických prací, povede stavební deník, stanoví stavbyvedoucího.

4. Před dokončením stavby obstará ŽSD reality s.r.o. dokumentaci skutečného provedení stavby.

5. Stavební deník povede ŽSD reality s.r.o. ode dne, kdy zahájí práce na staveništi. Vedení deníku končí dnem, kdy budou odstraněny případné nedodělky podle kolaudačního souhlasu. Do stavebního deníku budou zapisovány veškeré důležité okolnosti týkající se stavby, zejména časový postup prací a odchylky od dokumentace ověřené ve stavebním řízení.

6. Stavebník odpovídá za kvalitu prováděných stavebních prací. Záruční doba se sjednává v délce 60 měsíců od předání díla vlastníkov.

7. Účastníci se dohodli a zavazují se, že obchodní a technické informace, které budou jim svěřeny smluvními partnery, nepřístupní dalším osobám bez písemného souhlasu a nepoužijí je k jinému účelu než pro plnění podmínek této smlouvy.

Způsob správy společných částí domu a pravidla pro přispívání spoluvlastníků domu na výdaje spojené se správou, údržbou a opravami společných částí domu

1. Správu, provoz, údržbu a opravy všech společných částí budovy a pozemku bude zajišťovat správce:

Správu společných částí domu zajišťuje správce, kterým je BYTASEN, s.r.o., se sídlem Kotěrova 1b; 613 00 Brno; pracoviště Černého 2, 635 00 Brno; IČ: 60699132.

2. Vlastníci jednotek jsou povinni přispívat měsíčně na náklady spojené se zajištěním správy, provozu a oprav společných částí domu a pozemků podle velikosti svých spoluvlastnických podílů, pokud se nedohodnou jinak.

3. Podrobná pravidla pro správu společných částí domu a pro přispívání vlastníků jednotek na náklady spojené se správou, údržbou, opravami a provozem společných částí domu budou stanovena ve smlouvě o správě, kterou je povinen uzavřít vlastník nově vybudovaných jednotek s určeným správcem.

4. Správce zastupuje vlastníky jednotek v běžných záležitostech spojených se správou, údržbou, opravami a provozem společných částí domu. Rozsah správcovských oprávnění určí smlouva o správě.

5. Vzájemné vztahy mezi vlastníky jednotek a správcem, práva a povinnosti vlastníků jednotek, jakož i vzájemné vztahy mezi nimi se řídí zákonem č. 72/1994 Sb., v platném znění, občanským zákoníkem, smlouvou o výstavbě, jakož i smlouvou o správě.

6. Zálohy na opravy a dodatečné investice do společných částí domu nepoužité v příslušném kalendářním roce se vlastníkům nevrací a přecházejí do následujícího roku.

7. Správce není povinen zajišťovat provoz, údržbu a opravy pokud na ně nejsou ve správcem stanoveném nebo vlastníky se správcem dohodnutém termínu k dispozici finanční prostředky na příslušném účtu.

Závěrečná ustanovení

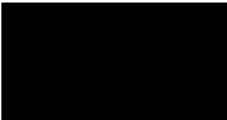
1. Stavebníci nabývají vlastnické právo k jednotce a ke společným částem domu dnem vybudování hrubé stavby, tj. dnem dosažení rozestavěnosti bytové jednotky ve stupni dle ust. §2, písm. e) zákona č. 72/1994 Sb. v platném znění. Vlastnické právo k pozemku nabývají stavebníci vkladem této smlouvy do katastru nemovitostí.


2. Stavebník má právo podat návrh na vklad rozestavěných jednotek do katastru nemovitostí, a to na základě Smlouvy o výstavbě. Náklady spojené s vypracováním a podáním návrhu na vklad nese stavebník. Návrh na zápis rozestavěných jednotek a vklad vlastnického práva k podílům na převáděném pozemku podá stavebník.
3. Stavebník má právo v průběhu výstavby, až do vydání kolaudačního rozhodnutí se souhlasem vlastníka domu převést práva a povinnosti z této smlouvy na jinou osobu.
4. Změny a doplňky této smlouvy lze činit pouze v písemné podobě číslovanými dodatky podepsanými všemi smluvními stranami.
5. Nedílnou přílohou této smlouvy jsou schémata určující polohu jednotlivých jednotek a společných částí domu s údaji o podlahových plochách jednotek.
6. Smluvní strany prohlašují, že tato smlouva byla uzavřena po vzájemném projednání, podle jejich pravé a svobodné vůle, určitě, vážně a srozumitelně, nikoli v tísní a za nápadně nevýhodných podmínek. Smluvní strany potvrzují autentičnost této smlouvy svými podpisy.
7. Tato smlouva a všechny její případné změny a doplňky podléhají zápisu smlouvy o výstavbě bytových jednotek do vlastnictví a vkladu vlastnického práva k pozemku do katastru nemovitostí.
8. Tato smlouva je vyhotovena v šesti stejnopisech, z nichž všechny mají platnost originálu, přičemž pro Katastrální úřad jsou určeny čtyři vyhotovení, Statutární město Brno – městská část Brno – Bystrc obdrží jedno vyhotovení, společnost ŽSD reality s.r.o., jedno vyhotovení.
9. Smluvní strany shodně prohlašují, že obsah této smlouvy odpovídá jejich pravé a svobodné vůli, což stvrzují svými podpisy.

Podmínky této smlouvy byly schváleny na 5/5. zasedání Zastupitelstva městské části Brno-Bystrc, konaném dne 6.6.2007, bod 3.10.....

V Brně, dne: 7/6 2007

MČ Brno-Bystrc


Statutární město Brno
Ing. Svatopluk Beníš
městská část Brno - Bystrc
starosta

Za správnost: Ing./Josef Vaverka


V Brně dne... 23.05.2007....

ŽSD reality s.r.o.



Ing. Petr Hubacz
jednatel společnosti



ŽSD reality s.r.o. Hlinky 40/102, 603 00 Brno
tel: +420 543 244 150, fax: +420 543 244 160
IČ: 25591771, DIČ: CZ25591771

①

Katastrální úřad pro Jihomoravský kraj se sídlem v Brně
Katastrální pracoviště Brno-město


Vklad práva povolen rozhodnutím sp. zn. V-9280/007-72

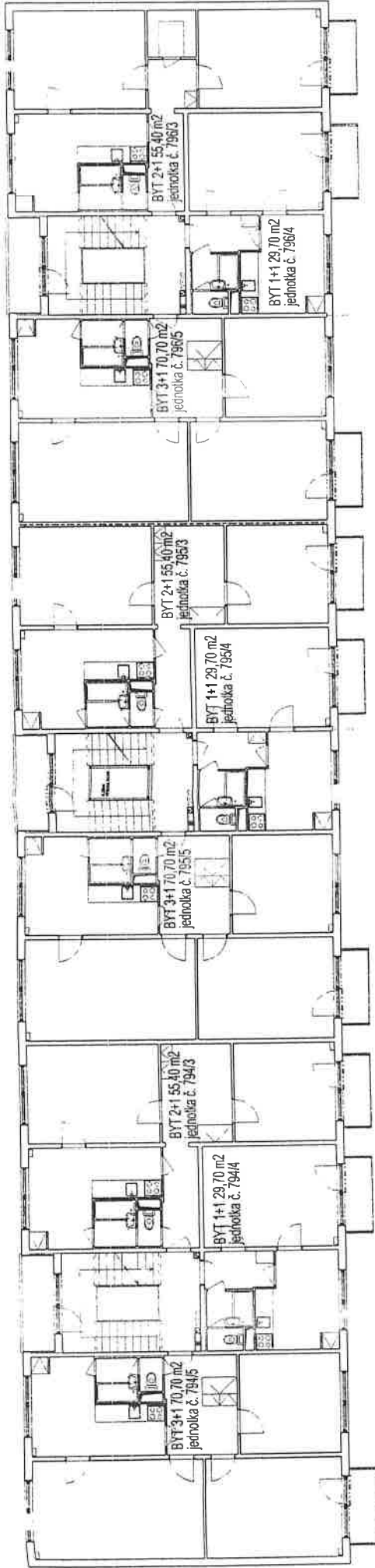
Vklad práva zapsán v katastru nemovitostí dne 10.7.2007

Právní účinky vkladu vznikly ke dni 11.8.2007

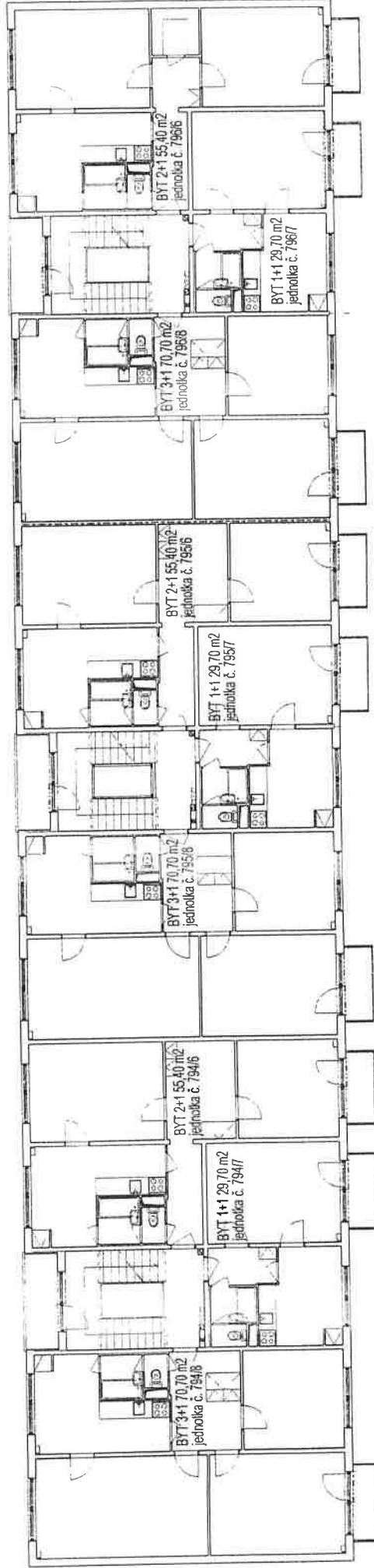
11-07-2007




IVANA DUPALOVÁ
Za správnost doložky



PŮDORYS 2.NP



PŮDORYS 3.NP

ARCHITECTONICKÁ KANCELÁŘ

M. A. U. R. A.

SKŘIVANČOVA 4, 602 00 BRNO

DIČ CZ 7052264625, IČO 614 45 321



KLIENT

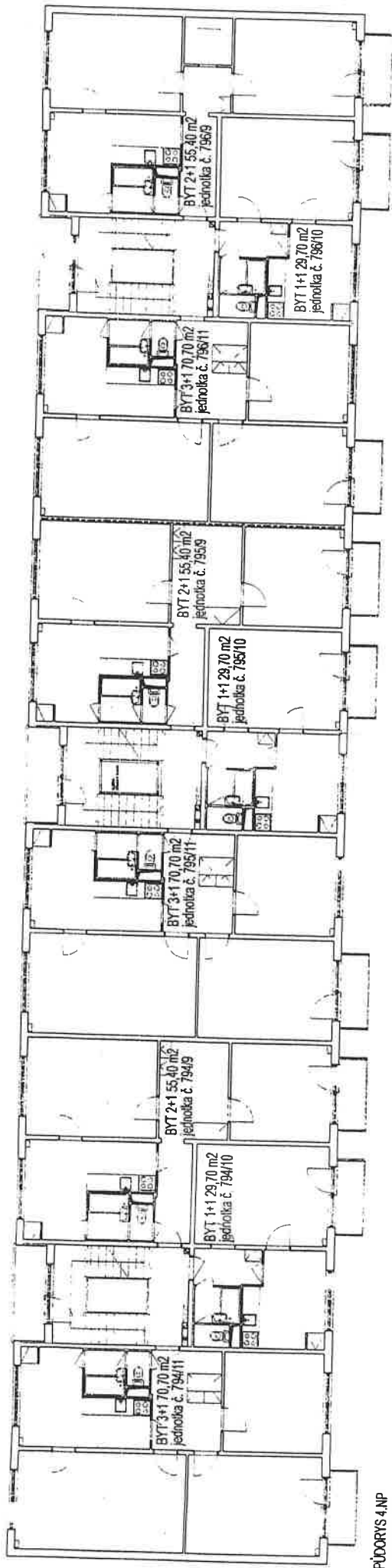
ŽSD REALITY s.r.o., HLINKY 407/02, 603 00 BRNO

MĚŘÍTKO

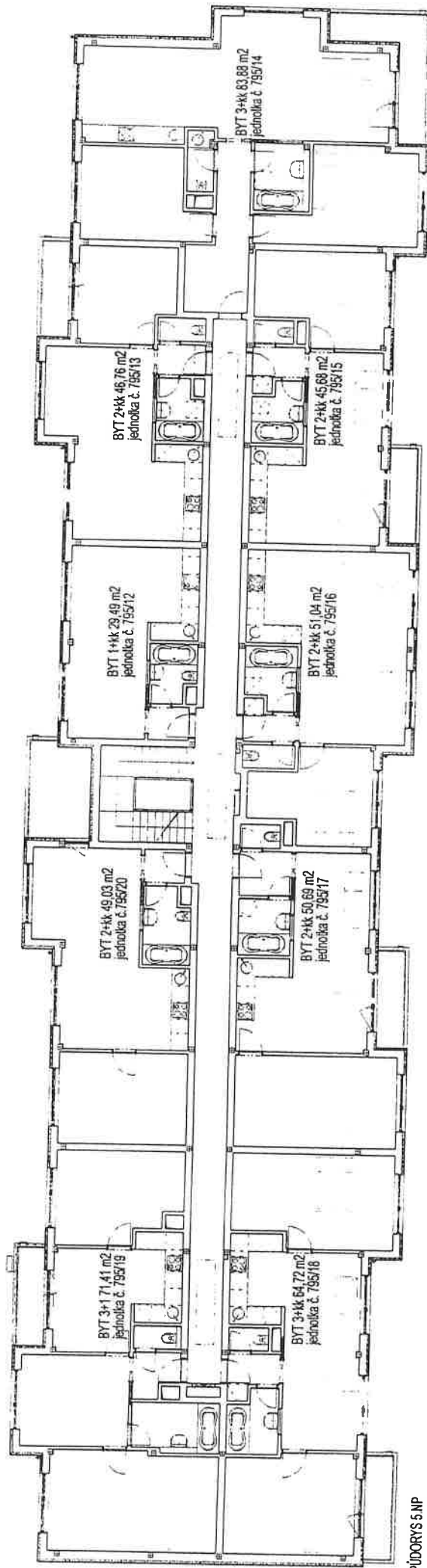
1 : 200



NÁSTAVBY DOMU NA ULICI ČERNÉHO Č. 33, 35, 37



PŮDORYS 4.NP



PŮDORYS 5.NP

ARCHITEKTONICKÁ KANCELÁŘ
M A U R A
SKŘIVANŮVA 4, 602 00 BRNO
DIČ CZ 1065294625 IČO 614 45 321

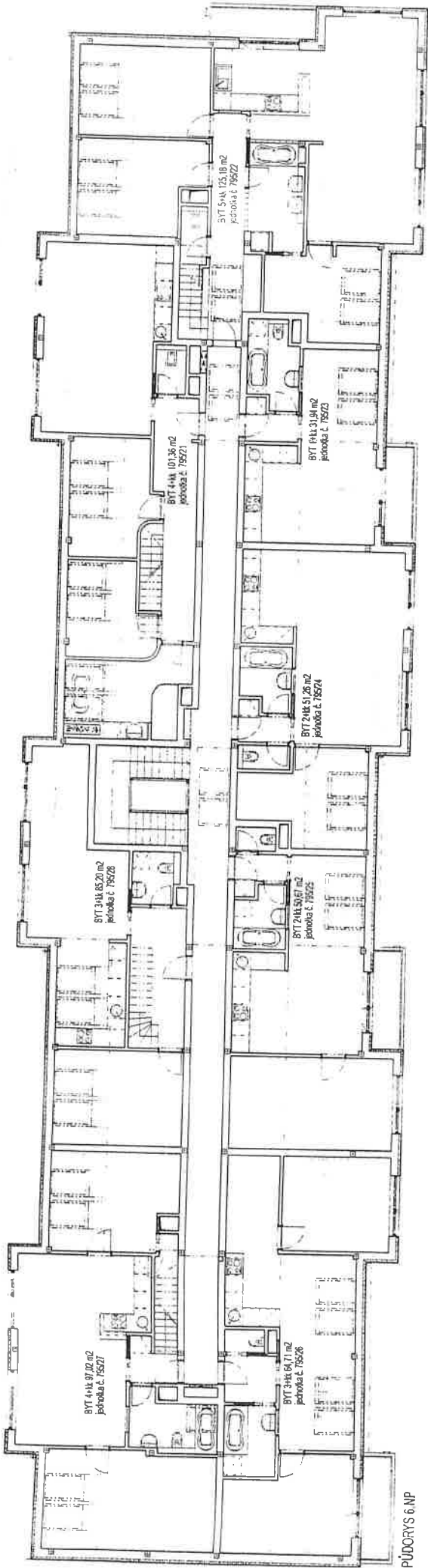


KLIENT
ŽSD REALITY s.r.o., HLAVKY 404/02, 603 00 BRNO

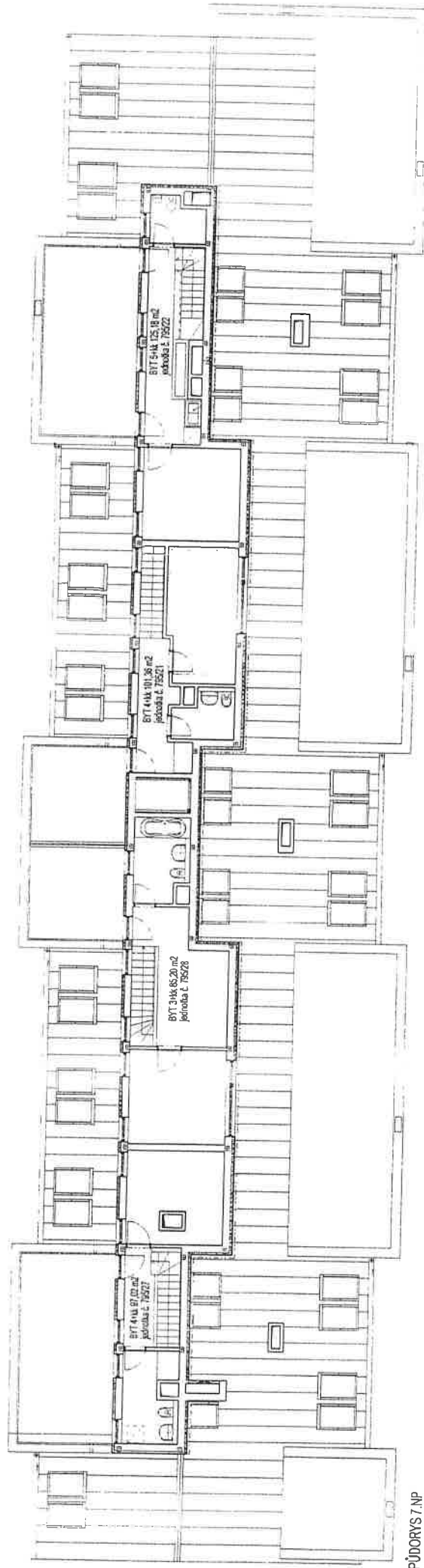
MĚŘÍTKO
1:200



NÁSTAVBY DOMU NA ULICI ČERNÉHO Č. 33, 35, 37



PŮDORYS 6.NP



PŮDORYS 7.NP

ARCHITEKTONICKÁ KANCELÁŘ
M A U R A
SKŘÁVANOVA 4, 602 00 BRNO
DIC CZ 7062264625, IČO 614 45 321



KLIENT
ŽSD REALITY s.r.o., HLINKY 40/102, 603 00 BRNO

MĚŘÍTKO
1:200



NÁSTAVBY DOMU NA ULICI ČERNÉHO Č. 33, 35, 37